



**Mittelschule
Bergheim**



Herzlich Willkommen!

Über uns:

- Allgemeinbildende Schule, Sekundarstufe 1
- Sprengelschule: Bergheim/Elixhausen/Anthering
- 2 – 3 Klassen pro Schulstufe, Klassenteilungszahl ist 25
- Schulische Ganztagesbetreuung
- MINT (Mathematik, Informatik, Natur und Technik) und Personalisiertes Lernen und Lehren auf Grundlage der Marchtalpädagogik
- Fremdsprache Englisch ab der ersten Klasse
- E/D/M: Zuordnung der SchülerInnen ab der 6. Schulstufe in Leistungsniveaus: Standard AHS oder Standard
- Ausstattung aller SchülerInnen der ersten Klassen mit digitalen Endgeräten - Notebooks
- „Stärken stärken“: Wahlpflichtfächer ab der dritten Klasse
- MINT Schwerpunktklasse



Persönlichkeitsbildung und Soziales Lernen

Montag 1. Stunde





Einblicke in den Schulalltag – beim Lernen



Einblicke in den Schulalltag – beim Lernen

Stundenplan 1. Klasse

Stunden Ab 7:40 Uhr	MO	DI	MI	DO	FR
1.	PSL	E	REL	FSA (D)	M
2.	FSA (M)	FSA (D)	M	FSA (M)	MU
3.	E	FSA (GWB)	E	E	D
4.	D	MU	KUG	BUB	BSP
5.	KUG	TD	BUB	DGB	REL
6.		TD	BSP		
7.				GWB	
8.				BSP	
9.				BSP	



Technik und Design

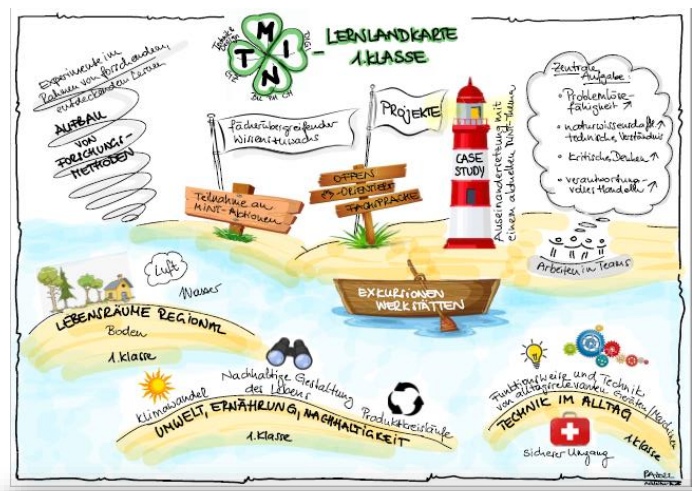
FACH	1. Klasse	2. Klasse	3. Klasse	4. Klasse	Gesamt:
Religion	2	2	2	2	8
Deutsch	4	4	4	4	16
Englisch	4	4	4	4	16
Geschichte u. politische Bildung	0	2	2	2	6
Geographie und wirtschaftl. Bildung	2	1	2	1	6
Mathematik	4	4	4	4	16
Biologie und Umweltbildung	2	1	1	2	6
Chemie	0	0	0,5	1	1,5
Physik	0	2	1,5	0	3,5
Musik	2	2	1	0	6
Kunst u. Gestaltung	2	2	1	1	6
Technik u. Design	2	2	0	2	6
Ernährung u. Haushalt	0	1	0	0	1
Bewegung u. Sport	4	3	3	3	13
Wahlpflichtfach: Informatik Natur und Technik Kreativwerkstatt			INF/NATE/ KW 2	INF/NATE/ KW 2	4
Wahlpflichtfach: Geometr. Zeichnen Engl. communication Ernährung u. Gesundheit	0	0	GZ/E-COM/EG 1	GZ/E-COM/EG 1	2
Persönlichkeitsbildung und soziales Lernen	1	1		1	2
Berufsorientierung			1	1	2
Digitale Grundbildung	1	1	1	1	4
					124

Studentafel MS Bergheim

Stärken stärken: Wahlmöglichkeit ab der 7. Schulstufe:

<p>2 WSTD</p>	<p>IKT Informations- u. Kommunikations- technologien & ECDL</p>	<p>NATE Natur und Technik</p>	<p>KW Kreativwerkstatt</p>
<p>1 WSTD</p>	<p>E-Com English Communication</p>	<p>GZ Geometrisch Zeichnen</p>	<p>EG Ernährung und Gesundheit</p>

MINT – Schwerpunktklasse



FACH	1. Klasse	2. Klasse	3. Klasse	4. Klasse	Gesamt:
Religion	2	2	2	2	8
Deutsch	4	4	4	4	16
Englisch	4	4	4	4	16
Geschichte u. politische Bildung	0	2	2	2	6
Geographie und wirtschaftl. Bildung	2	1	2	1	6
Mathematik	4	4	4	4	16
Biologie und Umweltbildung	2	1	1	2	6
Chemie	0	0	0,5	1	1,5
Physik	0	2	1,5	0	3,5
Musik	2	2	1	0	6
Kunst u. Gestaltung	2	2	1	1	6
Technik u. Design	2	2	0	2	6
Ernährung u. Haushalt	0	1	0	0	1
Bewegung u. Sport	4	3	3	3	13
Wahlpflichtfach: Informatik od. Kreativwerkstatt			INF/KW 2	INF/KW 2	4
Geometr. Zeichnen			1	1	2
MINT	3	2	3	3	11
Persönlichkeitsbildung und soziales Lernen	1	1		1	2
Berufsorientierung			1	1	2
Digitale Grundbildung	1	1	1	1	4
					135

Studentafel
MS Bergheim
MINT
Schwerpunkt

Berufsorientierung:

**3. Klasse: Talente Check,
Workshops,
Realbegegnungen,
Berufsorientierungswoche**

**4. Klasse: Berufspraktische
Tage, Bewerbungstraining,
Workshops und
Realbegegnungen**

Unter anderem gibt es auch noch ...

- **Projekttag- und Wochen, Sportfeste und Turniere**
- **Erreichbar mit dem Schülerbus, Lokalbahn, Fahrrad und zu Fuß**
- **Schülerparlament: Zusammenarbeit mit den Gemeinden**
- **Begabtenförderung: Zusammenarbeit mit FH Salzburg, Bereich Junior Students, Säule Ingenieurwissenschaft, KPH-ES, PH Sbg, NAWI Sbg.**
- **Erste Hilfe Kurs (16 St.) für die 4. Klassen**
- **Geplante Projekte: „Coole Bäume und Sensoren“ - Weiterführung, Krippenbauen und Ausstellung am Dorfplatz, Vernetzter Unterricht –professionell in der Sek1, Mobilität und Nachhaltigkeit, ...**



Zur
MS

**Positiver Abschluss der VS, Schulsprengelzugehörigkeit
Anmeldung erfolgt mit dem Semesterzeugnis,
Anmeldetermine werden in der Homepage bekannt
gegeben.**

MINT-Schwerpunktklasse:

Voranmeldung bis 22.12.2023

**Die Termine für Orientierungsgespräche werden
Jänner/Februar bekannt gegeben.**

**Bei einer Zusage erfolgt die Aufnahme in der ersten
Woche im zweiten Semester, mit dem Semesterzeugnis.**

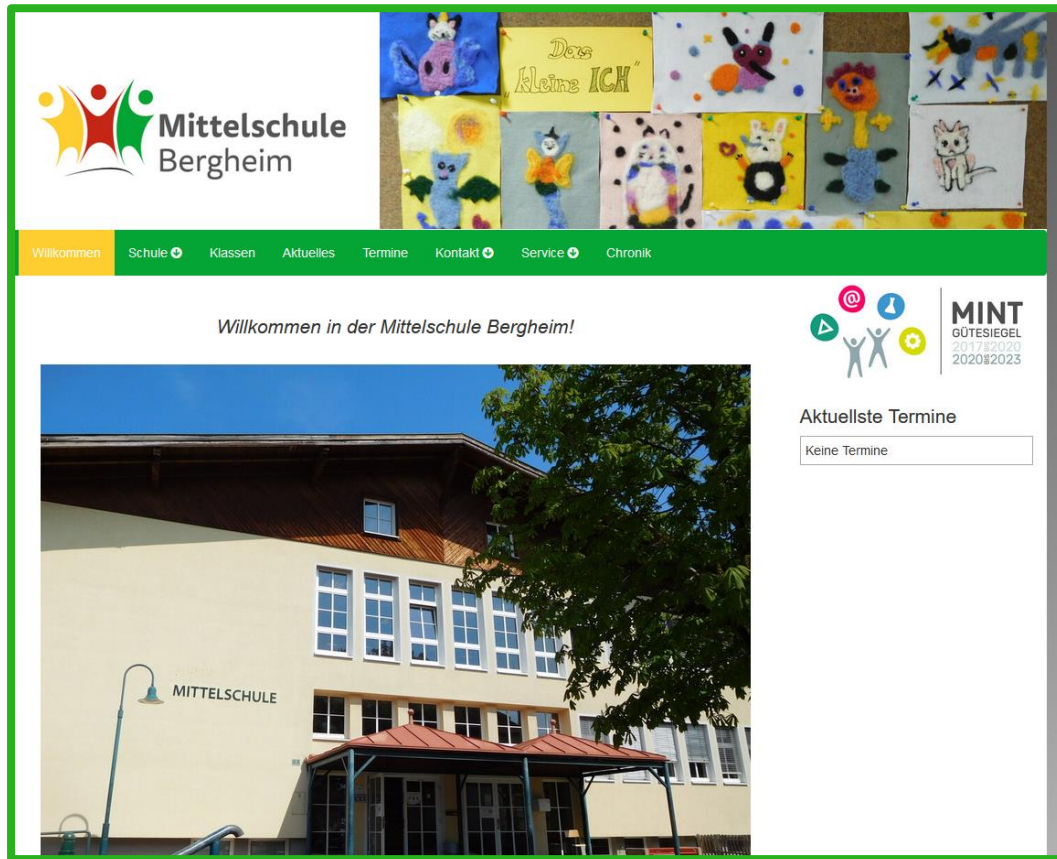


**Aufnahmevoraussetzungen für Berufsschulen,
Polytechnische Schule oder dreijährige Berufsbildende Schulen:
Positiver Abschluss der MS**

**Aufnahmevoraussetzungen für Weiterführende Schulen mit dem
Ziel „Maturaabschluss“: Positiver Abschluss der MS mit dem Zusatz
„Standard AHS“ in der Beurteilung in den Gegenständen E,M,D**

Unser pädagogisches Ziel:

**Kinder zu wissenden,
handlungsfähigen, selbstständigen
jungen Menschen heranzubilden,
damit sie sich zu verantwortungsbewussten
Erwachsenen weiterentwickeln können.**



Weiterlesen unter:
www.ms-bergheim.salzburg.at